



PEUGEOT **BIPPER Tepee**



ME GUSTA ATRAER LAS MIRADAS



### Un estilo inimitable

Su silueta concentrada, sus líneas compactas y redondeadas, su expresivo frente delantero ilustran el estilo original de Bipper Tepee: el de un ludovolumen lúdico y económico, simpático y racional, pequeño por su tamaño pero grande por sus posibilidades, siempre preparado y disponible para llevar a toda la familia al colegio, al trabajo o para aprovechar todo el tiempo libre.

### Modernidad y robustez

Visto de frente, Bipper Tepee parece sonreír siempre, con su capó de líneas estiradas, sus faros de perfil dinámico, su escudo de amplias dimensiones. Con su parachoques trasero rebajado y sus sólidas protecciones en los flancos laterales, Bipper Tepee defiende su personalidad bajo todas sus facetas. Su carácter sencillo y decidido se deja traslucir a través de su silueta concentrada, sus lunas generosas y sus dos puertas laterales deslizantes\*.

\*De serie o como opción, según las versiones.

### Un compañero para cualquier instante

El estilo dinámico y simpático de Bipper Tepee, unido a sus dimensiones compactas (3,96 m de longitud) se adapta en particular a un uso urbano donde la manejabilidad y comodidad son necesarias. Su anchura de 1,82 m (retrovisores abatidos) le garantizará el acceso a los aparcamientos más reducidos. Sus líneas características desvelan el carácter generoso, combativo, infatigable de Bipper Tepee: el de un auténtico compañero del día a día para toda la familia, en cualquier circunstancia.



## ME GUSTA MIMAR A MIS PASAJEROS

### **¡Bipper Tepee es muy intuitivo!**

Enseguida se hace uno con él. La excelente visibilidad, la comodidad de sus asientos, la ergonomía y el sentido práctico de su salpicadero hacen que aprovechemos de entrada su agilidad en la ciudad y su dinamismo en carretera.

### **Mucho espacio en poco sitio**

Ultracompacto pero muy habitable, Bipper Tepee da prioridad al aspecto interior. Los diseñadores han creado un habitáculo práctico, cómodo y plenamente actual. La sensación de espacio generada por el estilo interior de Bipper Tepee se confirma con una anchura a la altura de los codos en la parte

delantera que sólo se encuentra normalmente en los vehículos de mayor tamaño. En cuanto a los pasajeros traseros, disfrutan de un asiento continuo de 3 plazas que ofrece una verdadera libertad de movimiento. Finalmente, la importante distancia libre al techo remata la sensación de espacio y de bienestar a bordo.



#### **Bañados en luz**

La primera impresión al instalarse en la parte delantera de Bipper Tepee es la gran luminosidad que invade el habitáculo. La dimensión del parabrisas y las amplias superficies acristaladas otorgan tanto al conductor como a sus pasajeros una visibilidad óptima. Todo se baña de una luminosidad máxima.

#### **Todo a mano**

Muy ergonómico, el salpicadero de Bipper Tepee ha sido concebido para ofrecer no menos de 12 zonas porta-objetos. Indispensable cuando se conduce a la vez para ir al trabajo, hacer las compras, salir de fin de semana o de vacaciones.

#### **Asientos espaciosos y torneados**

A medio camino entre la berlina y el monovolumen, los asientos de Bipper Tepee, en posición a media altura, facilitan el acceso al interior, garantizando al mismo tiempo un confort digno de una berlina. Agradablemente torneados, con dimensiones generosas, le envuelven en confort durante todo el trayecto.

#### **Comunicar con total seguridad**

Bipper Tepee dispone, como opción, de una oferta de audio y telefonía manos libres que le posiciona en la era del vehículo comunicante.



# ME GUSTA TODO LO QUE LA VIDA ME OFRECE

## Un maletero que ofrece aún más posibilidades

¡Si Bipper Tepee optimiza la habitabilidad de los pasajeros, maximiza también el volumen disponible para el equipaje! Gracias al diseño cúbico de la parte trasera, el maletero de piso plano es sumamente habitable y puede acoger, con una capacidad récord de 356 litros bajo la bandeja trasera, todos los objetos del día a día y los accesorios de ocio para el fin de semana.

## Modularidad inteligente para una vida muy ocupada

El Bipper Tepee está equipado con un asiento continuo de 3 plazas abatible en un solo bloque o en configuración 2/3-1/3\*. Para ganar aún más espacio, el asiento continuo trasero se retira, ofreciendo un piso totalmente plano y una capacidad de 2,5 m<sup>3</sup>. ¡Práctico para transportar objetos voluminosos! Para conservar el volumen del maletero, la bandeja trasera puede ser colocada en el respaldo del

asiento continuo. Y si la importante capacidad interior no basta, Bipper Tepee también puede transportar equipaje sobre el techo (tablas de windsurf, bicicletas...), gracias a las barras de techo con una capacidad de carga de 75 kg.

\* Según las versiones.

## ¿Portón trasero o puertas batientes?

Bipper Tepee está equipado en la parte trasera con un portón\*, o con dos puertas batientes asimétricas\*. Para un acceso

aún más fácil, Bipper Tepee le ofrece dos puertas laterales deslizantes\*\*, muy prácticas para las plazas de aparcamiento más estrechas. Asimismo, el inteligente diseño de su portón trasero\* o de sus puertas traseras\* ha permitido bajar al máximo el umbral de carga a 53 cm del suelo, facilitando de este modo la carga o la descarga del equipaje.

\* Según las versiones.

\*\*De serie o como opción, según las versiones.





Para ganar todavía más espacio, el asiento continuo trasero, o el separado 1/3 - 2/3 según las versiones, es abatible en posición portafolios (liberando de este modo un volumen de maletero de 884 litros bajo la bandeja trasera). El asiento continuo es también totalmente desmontable, acentuando de este modo la modularidad de Bipper Tepee y ofreciendo una capacidad de 2,5 m<sup>3</sup>.





## LA INTELIGENCIA PROTECTORA

### ANTICIPAR

#### **ABS – Sistema antibloqueo de ruedas**

Con el fin de optimizar la eficacia, la resistencia y la fiabilidad de frenado, Bipper Tepee está equipado de serie con frenos de disco en la parte delantera, tambor en la parte trasera y ABS. El ABS controla la pérdida de adherencia y el bloqueo de las ruedas durante una frenada extrema. Cuando uno de los sensores, dispuestos en las cuatro ruedas, detecta la proximidad del bloqueo de una

de ellas, el ABS ajusta la presión de frenado para asegurar una eficacia máxima manteniendo al mismo tiempo la maniobrabilidad del vehículo.

#### **ESP\***

Como opción, el ESP\*\* (control dinámico de estabilidad) recoloca el vehículo en su trayectoria, dentro de los límites de las leyes de la física, si el ordenador detecta un principio de subviraje o de sobreviraje.

\* Como opción con motorización HDi 75 CV.

\*\* De serie con el cambio CMP.

#### **Iluminación y señalización**

Los faros delanteros, de gran dimensión, colocados en alto, afirman una notable robustez garantizando al mismo tiempo un excelente comportamiento del conjunto de las funciones de iluminación y señalización. Pueden instalarse faros antiniebla como opción en la parte inferior del paragolpes delantero\*. A las dos luces traseras se añade una tercera de stop posicionada en la parte superior de la puerta batiente trasera izquierda o portón.

\* De serie en el acabado Outdoor.

#### **Ayuda sonora en el estacionamiento marcha atrás**

Concebido para la ciudad, Bipper Tepee ofrece como opción una ayuda al estacionamiento garantizada mediante un sistema de sensores de marcha atrás. Se pone automáticamente en marcha cuando se introduce la marcha trasera. Un pitido sonoro se va intensificando a medida que el vehículo se aproxima a un obstáculo.





### **Regulador de velocidad**

El regulador de velocidad le permite mantener constante la velocidad (salvo en fuerte pendiente).

\* De serie u opción según versiones

### **ADVERTIR**

#### **Ordenador de a bordo**

El ordenador de a bordo le permite mostrar las informaciones sobre el consumo medio o instantáneo, la velocidad media o incluso la autonomía de la que dispone

en carburante. Todas esas informaciones útiles durante los desplazamientos.

#### **Alerta de velocidad excesiva**

Integrada en el ordenador de a bordo, una alerta de velocidad excesiva programable previene, mediante mensaje, señal sonora y encendido de un testigo, de la superación de la velocidad programada.

### **PROTEGER**

#### **Estructura y dimensionamiento**

Bipper Tepee adopta soluciones muy evolucionadas en materia de protección de los ocupantes en caso de accidente. Las robustas estructuras de Bipper Tepee preservan estupendamente la integridad del habitáculo. Las puertas delanteras, ampliamente dimensionadas, garantizan una mejor rigidez del conjunto.

### **Seguridad**

Para garantizar una perfecta protección de los ocupantes, las puertas de Bipper Tepee se cierran automáticamente por encima de 20 km/h (equipamiento ligado a determinadas opciones).

### **Cinturones de seguridad**

Las plazas delanteras cuentan con cinturones de 3 puntos de anclaje provistos de pretensores pirotécnicos y de limitadores de esfuerzo. En caso de choque, el pretensor pirotécnico mantiene al ocupante pegado a su asiento y ajusta el cinturón, suprimiendo el tiempo de latencia entre el choque y el bloqueo del cinturón. El limitador de esfuerzo minimiza la presión ejercida por el cinturón sobre el tórax.

### **Airbags**

Bipper Tepee está equipado con un airbag de conductor y otro airbag para el pasajero\*. Este último puede ser desactivado desde el ordenador a bordo. Se integran airbags laterales\*\* en una carcasa plástica en los flancos de los respaldos de los asientos delanteros.

\*De serie o como opción, según las versiones

\*\* Según versiones

# PEUGEOT Y EL MEDIOAMBIENTE

Peugeot presenta una amplia oferta de vehículos con bajas emisiones; más de la mitad de sus ventas mundiales se refieren a vehículos que emiten menos de 140 g de CO<sub>2</sub> por km. Este rendimiento se apoya en tecnologías probadas de las que

Peugeot es el líder: el motor diesel asociado al filtro de partículas presente en una amplia gama y con el que están equipados más de 2,1 millones de vehículos (reducción del 99,99% de las emisiones de partículas) y las tecnologías

de ruptura: integración del Stop & Start, desarrollo de una nueva generación de motores HDi,...

## CONSUMOS Y EMISIONES

Motores	Consumos (en l/100 km)**			Emisiones
	Urbano	Extraurbano	Mixto	CO <sub>2</sub> (g/km)
1.3 HDi 75 CV caja manual	5,7	3,8	4,5	119
1.3 HDi 75 CV caja de cambios manual pilotada Blue Lion con Stop & Start	5,0	3,8	4,2	112

\* Versión de bajo consumo - emisión de 107 g de CO<sub>2</sub>/km. Disponible según destino.

\*\* Según Directiva 99/100/CE.

La Etiqueta Blue Lion distingue a las versiones que emiten menos CO<sub>2</sub>. Los consumos de carburante de la tabla más arriba corresponden a los valores homologados según la reglamentación europea aplicable a todos los fabricantes y a todos los vehículos particulares vendidos en Europa. Estos valores le permiten comparar los vehículos y orientar su elección:

- El consumo urbano se obtiene en un recorrido de tipo urbano de 4 kilómetros aproximadamente.
- El consumo extraurbano se obtiene en un recorrido de tipo extraurbano de 7 kilómetros aproximadamente.
- El consumo mixto corresponde a la media de los 2 recorridos, es decir, 11 kilómetros aproximadamente.

Estos valores se obtienen en condiciones de ensayo estrictas (temperatura, masa, características del banco de ensayos de rodillos, etc....) y con un perfil de rodaje muy tranquilo. Las condiciones reales de circulación, las condiciones atmosféricas, el estado de carga del vehículo, el estilo de conducción, la presión de los neumáticos, la presencia de una baca (incluso sin carga), la utilización importante de la climatización y/o de la calefacción, el estado del vehículo pueden llevar, naturalmente, a consumos diferentes a los homologados. (Consulte todos los consejos de Conducción Ecológica para sacar mejor partido de su vehículo en [www.peugeot.es](http://www.peugeot.es))



# MOTORIZACIONES

## Motorización HDi 75 CV : brío y respeto del medioambiente

Dinámico y flexible gracias a su par elevado de 190 Nm a 1.750 r.p.m., la motorización HDi 75 CV ofrece un excelente disfrute tanto en medio urbano como en carretera. Equipado con filtro de partículas, respeta el medioambiente en cualquier circunstancia. El indicador de cambio de marcha situado en el cuadro de instrumentos permite optimizar el rendimiento y el consumo.

## Nuevo Control de tracción inteligente: mayor adherencia en todos los terrenos

En malas condiciones de adherencia al suelo, el Control de Tracción Inteligente, que integra el ESP, analiza el derrape de las ruedas y frena la rueda que tiene menos adherencia al suelo. Al mismo tiempo, se produce una transmisión de par hacia la otra rueda con el fin de favorecer la progresión del vehículo. Esta función que se activa pulsando un botón integrado en el salpicadero, actúa bajo el umbral de 30 km/h (opción disponible en la versión Outdoor con motorización HDi 75 CV caja manual).

## Caja de cambios pilotada (con sistema Stop & Start): para disfrutar aún más de la conducción

Se caracteriza por una automatización del embrague y ofrece dos modos de funcionamiento: manual (cambio de marchas mediante impulsos en la palanca) o automático (el sistema introduce la marcha mejor adaptada al contexto de utilización). La caja de cambios pilotada de Bipper Tepee, disponible con la motorización HDi 75 CV, aporta a la vez confort de conducción, ahorros de consumo y de emisiones contaminantes gracias, especialmente, al sistema Stop & Start.



Caja de velocidad pilotada con 5 marchas

Prestaciones			
Motores	Potencia máx. (Kw CEE)	Par máx. (Nm)	Velocidad máx. (km/h)
1,3 HDi 75 CV caja manual	55	4000	155
1,3 HDi 75 CV caja manual pilotada con Stop & Start	55	4000	155

# COLORES Y GUARNECIDOS



## COLORES OPACOS



Blanco Banquise



Rojo Speed



Azul Line



Naranja Coral

## COLORES METALIZADOS (Opcional)



Gris Garbato



Gris Graphite



Azul Nocturno



Azul Neysha



Rojo Exuberante



Amarillo Lacerta

## EMBELLECEDORES\* Y RUEDA



Embellecedor Sketch 15"



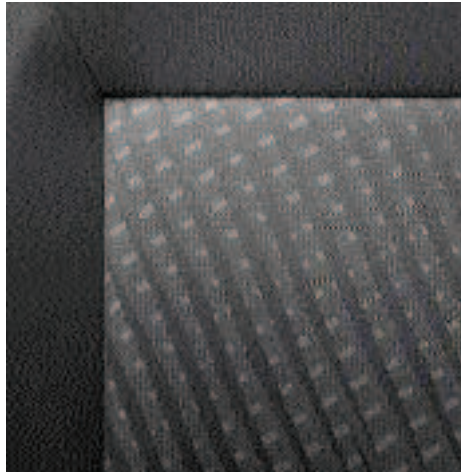
Rueda de aluminio Oranis

\*De serie o como opción, según las versiones.





Guarnecido Eklass (Disponible en el nivel Access)



Guarnecido Marie Bursa (Disponible en el nivel Active)



Guarnecido Trip (Disponible en el nivel Outdoor)

## DIMENSIONES



\*Nivel Estándar con opciones Pack todo terreno y barras de techo.

[www.peugeot.es](http://www.peugeot.es)

Para saber más sobre su futuro Peugeot Bipper Tepee, configurarlo como desee, y obtener toda la información sobre los colores, los motores disponibles y las características técnicas del Peugeot Bipper Tepee, le invitamos a consultar nuestra página web [www.peugeot.es](http://www.peugeot.es)



# RED Y SERVICIOS

Elegir Peugeot es disponer también de una extensa red de Concesionarios dentro de la cual la acogida, la profesionalidad, las prestaciones de los equipamientos y la calidad del servicio le garantizan óptima satisfacción. Tendrá la seguridad de dirigirse a un especialista que le prestará atención, comprenderá sus exigencias y le ofrecerá una eficaz respuesta. ¿Acaso existe mejor muestra de confianza para emprender una relación a largo plazo?

## UNA GARANTIA DE CALIDAD

Todas las piezas que componen su vehículo se han diseñado conforme a un riguroso cuaderno de cargas. Con la gama Peugeot de Recambios Originales, usted tiene garantía de calidad constante que le permitirá poder usar su vehículo con toda confianza.

## UNA PROMESA DE TRANQUILIDAD

Peugeot ofrece un dispositivo de asistencia permanente : Peugeot Assistance, las 24 horas del día, los 365 días del año. Para hacer frente a lo imprevisible en España y en Europa Occidental sólo necesita marcar el número de teléfono 902 11 10 26;

anteponga el prefijo 00 34 si se encuentra fuera de España

## UNA GARANTIA DE TRANQUILIDAD

Para acompañarle cada vez más lejos y con toda tranquilidad, Peugeot y su Red ofrecen los CONTRATOS PEUGEOT SERVICE\*:

Estos contratos permiten optar por extender la garantía hasta 3 años adicionales contratando la SEGURIDAD PLUS PEUGEOT, o tener acceso a un servicio integral de mantenimiento, desgaste, reparaciones y asistencia si adquieren el CONTRATO DE MANTENIMIENTO.

\* Para conocer las modalidades de aplicación de estos contratos y servicios, pida a su concesionario los documentos contractuales correspondientes.

En aplicación de lo dispuesto en la directiva CE nº 2000/53, de 18/09/2000, relativa a los vehículos fuera de uso, AUTOMÓVILES PEUGEOT informa que alcanza los objetivos fijados por dicha normativa, que en la fabricación de sus productos utiliza materiales reciclados, y que ha adoptado los criterios establecidos en el REAL DECRETO 1383/2002, de 20 de diciembre para la gestión de vehículos al final de su vida útil.

## UN SERVICIO CON PRESTACIONES GARANTIZADAS

Garantía de calidad y seguridad, la gama Peugeot de Recambios Originales ha sido comprobada y verificada en condiciones adversas. Ya sean piezas esenciales o simples elementos de confort, responden a las normas de homologación europeas más estrictas.

## UNOS COMPLEMENTOS DE PRIMERA CALIDAD

PEUGEOT BOUTIQUE le ofrece una gama completa de accesorios y equipamientos específicamente concebidos para su vehículo y que se adapta perfectamente a todas sus características.

## PEUGEOT INTERNET

Descubra Peugeot en Internet tecleando nuestra dirección:

<http://www.peugeot.com>

También puede acceder directamente a la página web de España:

<http://www.peugeot.es>

## Nota legal

Las informaciones e ilustraciones que aparecen en este folleto se corresponden con las características técnicas vigentes en el momento de imprimirse el presente documento. Los equipamientos presentados pueden venir incorporados de serie o ser opcionales según las versiones y fecha de fabricación del vehículo. En el marco de una política orientada a la constante mejora de sus productos, Peugeot puede modificar las características técnicas, equipamientos, opciones y colores. Las técnicas actuales de reproducción fotográfica no permiten plasmar con plena exactitud el brillo de los colores. Por este motivo este catálogo tiene valor meramente informativo y no constituye una propuesta u oferta comercial. Para informaciones más precisas o complementarias, le rogamos que se ponga en contacto con su Concesionario. Los elementos de este catálogo no podrán ser reproducidos sin expresa autorización de Automóviles Peugeot.



Création : bd-ntwk - Réalisation : Altavia Paris - Edition : Gutenberg Networks - Automobiles  
Peugeot RC Paris B 552 144 503 - Imprimé en U.E. - Ref Novembre 2011

Sello del Concesionario

PEUGEOT RECOMIENDA TOTAL

[www.peugeot.es](http://www.peugeot.es)